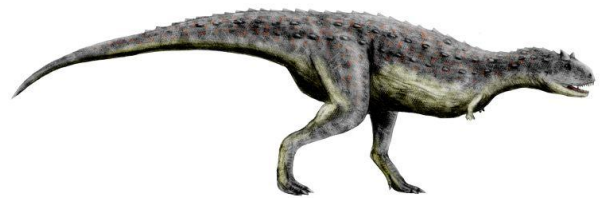
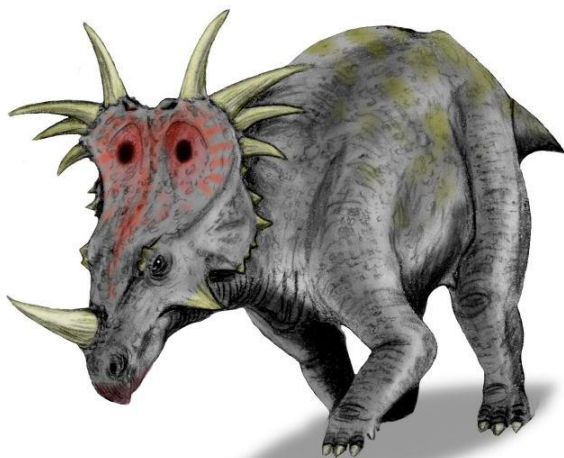




Tiranosaurio Rex



Carnotauro



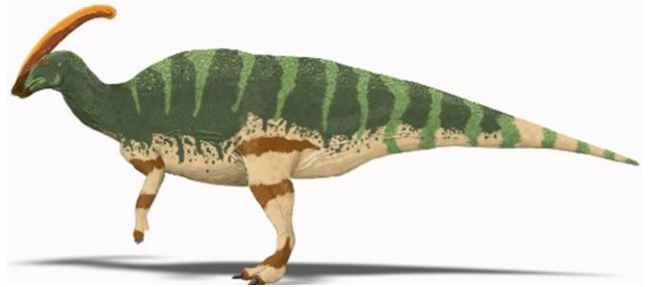
Styracosaurio



Espinosaurio



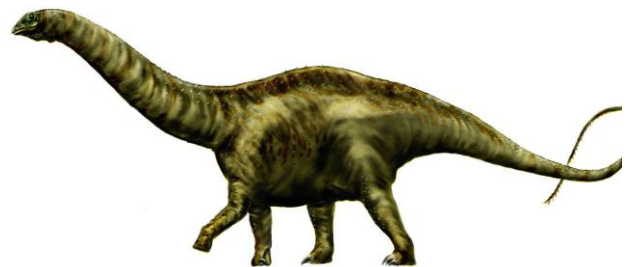
Quetzalcoatlus



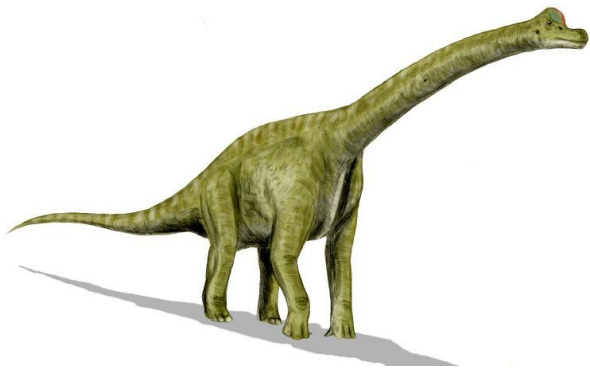
Parasaurololofo



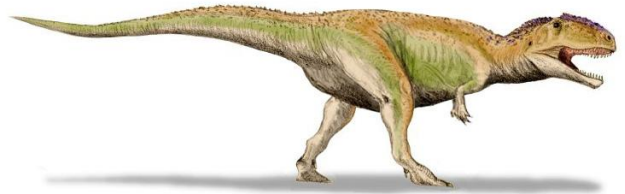
Alosaurio



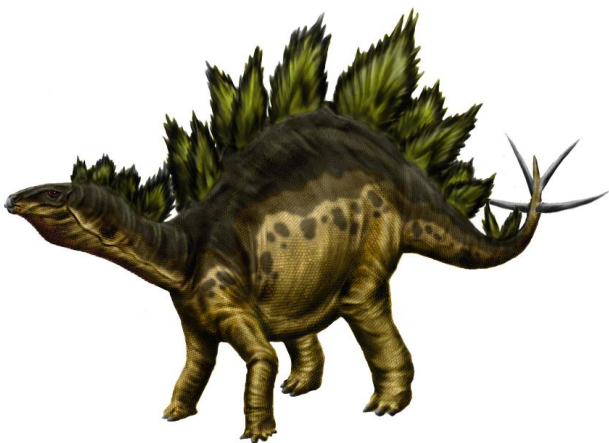
Apatosaurio



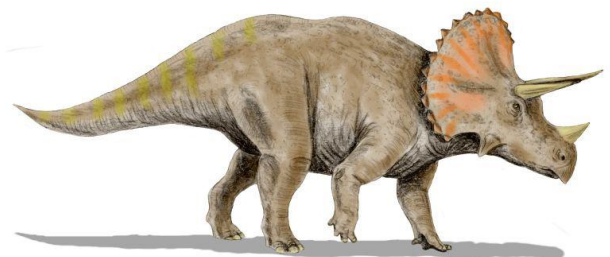
Braquiosaurio



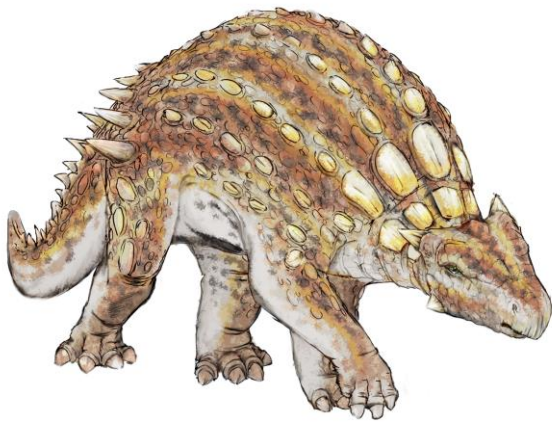
Giganotosaurio



Estegosaurio



Tricerátops



Anquilosaurio



Velocirráptor



Dilofosaurio

Largo: 12 metros

Alto: 6 metros

Periodo: Cretácico superior

Características: Brazos muy cortos que no alcanzaban su boca y solo tenía dos garras en cada uno. Tenía más de 50 dientes de 25 centímetros que usaba para arrancar la carne.

Tiranosaurio Rex

Largo: 9 metros

Alto: 3'5 metros

Periodo: Cretácico superior

Características: Su morro era más redondeado que el de sus parientes y sus dientes parecían cuchillas torcidas. Con toda seguridad era uno de los depredadores más peligrosos de su tiempo

Carnotauro

Largo: 6 metros

Alto: 2 metros

Periodo: Cretácico superior

Características: Tiene un enorme cuerno nasal de 50 centímetros y un volante de su cuello provisto de espinas, que le daba al cráneo una apariencia fuerte y triangular.

Styracosaurio

Largo: 17 metros

Alto: 3 a 4 metros

Periodo: Cretácico

Características: Tenía un montón de dientes afilados y rectos en su boca de cocodrilo. Su comida eran otros dinosaurios o pescado. La aleta en su espalda podía medir casi dos metros de alto.

Espinosaurio

Largo: 6 metros

Alto: 5'5 metros

Periodo: Cretácico superior

Características: Tenía una envergadura de 12 metros pero pesaba tan solo 100 kilos, ya que tenía los huesos huecos.

Quetzalcoatlus

Largo: 10 metros

Alto: 3 metros

Periodo: Cretácico

Características: Tiene una larga cresta ósea en la cabeza y un pico redondeado. La cresta pudo haber servido para tres propósitos: uno, producir una llamada distintiva, dos, mejorar su sentido del olfato y tres, atraer a su pareja.

Parasaurolofo

Largo: 8'5 metros

Alto: 3'5 metros

Periodo: Jurásico superior

Características: Era el mayor carnívoro de su tiempo. A pesar de que tenía brazos cortos, en sus manos tenía garras afiladas. Cazaba a menudo en grupo. Era un depredador inteligente y agresivo.

Alosaurio

Largo: 27 metros

Alto: 4'5 metros

Periodo: Jurásico superior

Características: Este herbívoro pasa la mayor parte de su tiempo pastando y tragándose toda la comida. Conocido por su pequeña cabeza y su menor cerebro, era considerado como uno de los mayores animales sobre la tierra.

Apatosaurio

Largo: 23 metros

Alto: 14 metros

Periodo: Jurásico Superior

Características: Parecido a una jirafa, limpiaba a fondo las copas de los árboles. Con dientes como cinceles y un agudo sentido del olfato. Tenía las patas delanteras más grandes que las traseras.

Braquiosaurio

Largo: 13 metros

Alto: 4 metros

Periodo: Cretácico

Características: Tiene pequeñas púas y grandes manchas en su lomo. Se alimentaba de herbívoros. Tenía tres garras en sus extremidades. Los científicos sospechan que podía correr rápidamente gracias a su delgada cola.

Giganotosaurio

Largo: 9 metros

Alto: 4 metros

Periodo: Jurásico Superior

Características: Era un herbívoro con placas en la espalda, espinas en la cola, una cabeza pequeña y unas piernas largas. Con sus 17 placas y espinas de aproximadamente 30 centímetros de largo, estaba siempre listo para defenderse.

Estegosaurio

Largo: 9 metros

Alto: 3 metros

Periodo: Cretácico Superior

Características: Se alimentaba de plantas y árboles. La parte delantera de su mandíbula tenía forma de pico y lo usaba para cortar vegetación. Tenía tres cuernos hechos de queratina. Sus patas eran muy fuertes y similares a las patas de un elefante actual.

Tricerátops

Largo: 6 metros

Alto: 2 metros

Periodo: Cretácico Superior

Características: Estaba cubierto por un caparazón lleno de pinchos. Su cola era parecida a una maza que usaba para defenderse. Con sus complejas vías respiratorias, y sus encías duras, este dinosaurio era apto para su hábitat en el desierto.

Anquilosaurio

Largo: 1'8 metros

Alto: 2 metros

Periodo: Cretácico Superior

Características: Los velociraptores están considerados como unos de los dinosaurios más inteligentes y veloces. Un cazador muy astuto. Podía llegar a alcanzar los 65km/h.

Velocirraptor

Largo: 7 metros

Alto: 3 metros

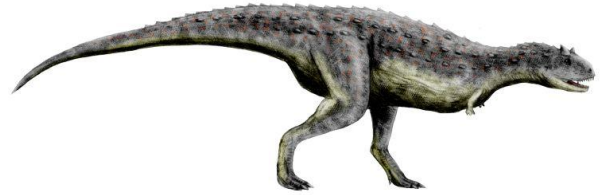
Periodo: Triásico y Jurásico

Características: Carroñero. Con tres garras en cada mano, este dinosaurio tenía una garra extra en cada pata llamadas espolones. Con una gran agilidad, dejaban huellas similares a las de los pájaros y podían correr muy rápido.

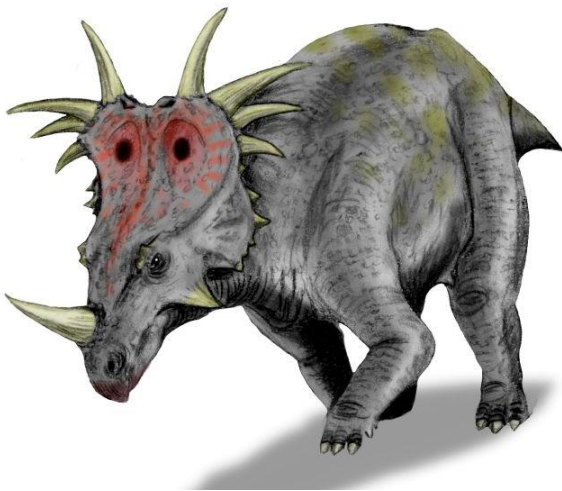
Dilofosaurio



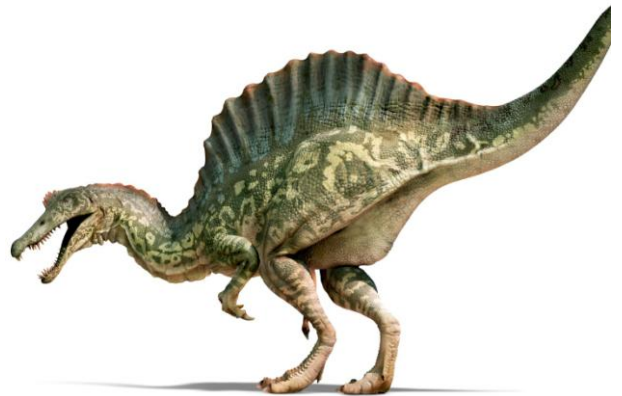
Tiranosaurio Rex



Carnotauro



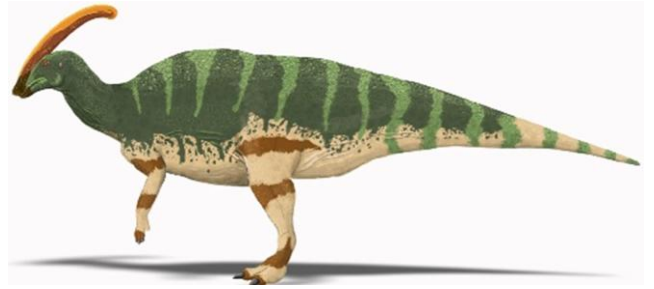
Styracosaurio



Espinosaurio



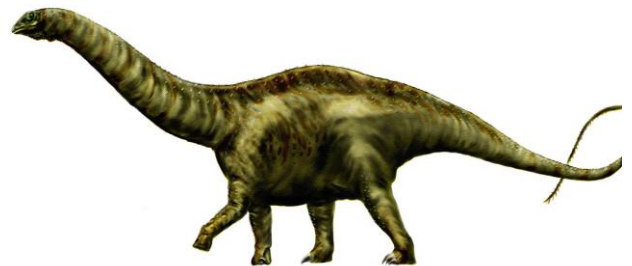
Quetzalcoatlus



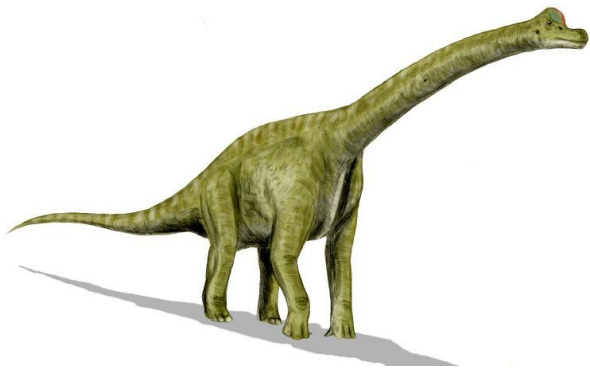
Parasaurololofo



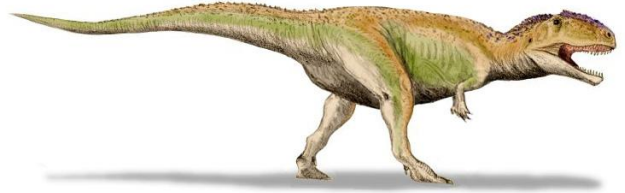
Alosaurio



Apatosaurio



Braquiosaurio



Giganotosaurio



Estegosaurio



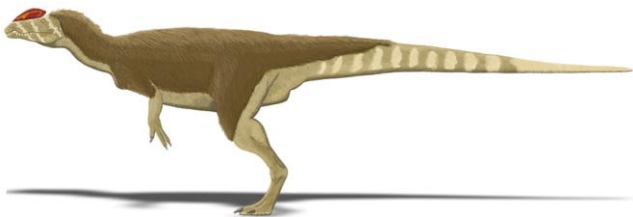
Tricerátops



Anquilosaurio



Velocirráptor



Dilofosaurio