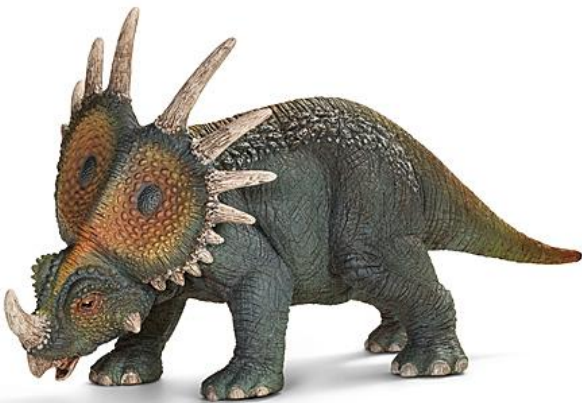




TIRANOSAURIO REX



CARNOTAURO



STYRACOSAURIO



ESPINOSAURIO



QUETZALCOATLUS



PARASAUROLOFO



ALOSAURIO



APATOSAURIO



BRAQUIOSAURIO



GIGANTOTOSAURIO



ESTEGOSAURIO



TRICERÁTOPS



ANQUILOSAURIO



VELOCIRRÁPTOR



DILOFOSAURIO

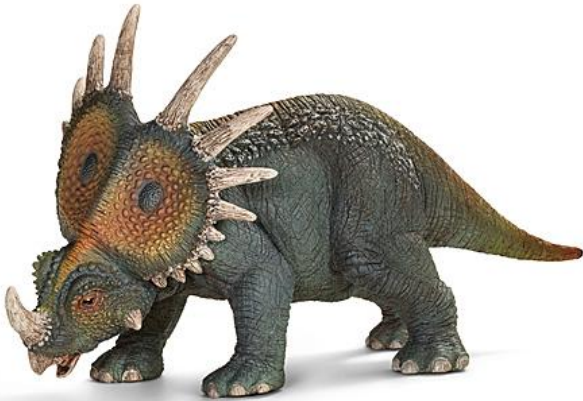




TIRANOSAURIO REX



CARNOTAURO



STYRACOSAURIO



ESPINOSAURIO



QUETZALCOATLUS



PARASAUROLOFO



ALOSAURIO



APATOSAURIO



BRAQUIOSAURIO



GIGANOTOSAURIO



ESTEGOSAURIO



TRICERÁTOPS



ANQUILOSAURIO



VELOCIRRÁPTOR



DILOFOSAURIO



Largo: 12 metros

Alto: 6 metros

Periodo: Cretácico superior

Características: Brazos muy cortos que no alcanzaban su boca y solo tenía dos garras en cada uno. Tenía más de 50 dientes de 25 centímetros que usaba para arrancar la carne.

## TIRANOSAURIO REX

Largo: 9 metros

Alto: 3'5 metros

Periodo: Cretácico superior

Características: Su morro era más redondeado que el de sus parientes y sus dientes parecían cuchillas torcidas. Con toda seguridad era uno de los depredadores más peligrosos de su tiempo

## CARNOTAURO

Largo: 6 metros

Alto: 2 metros

Periodo: Cretácico superior

Características: Tiene un enorme cuerno nasal de 50 centímetros y un volante de su cuello provisto de espinas, que le daba al cráneo una apariencia fuerte y triangular.

## STYRACOSAURIO

Largo: 17 metros

Alto: 3 a 4 metros

Periodo: Cretácico

Características: Tenía un montón de dientes afilados y rectos en su boca de cocodrilo. Su comida eran otros dinosaurios o pescado. La aleta en su espalda podía medir casi dos metros de alto.

## ESPINOSAURIO

Largo: 6 metros  
Alto: 5'5 metros  
Periodo: Cretácico superior  
Características: Tenía una envergadura de 12 metros pero pesaba tan solo 100 kilos, ya que tenía los huesos huecos.

## QUETZALCOATLUS

Largo: 10 metros  
Alto: 3 metros  
Periodo: Cretácico  
Características: Tiene una larga cresta ósea en la cabeza y un pico redondeado. La cresta pudo haber servido para tres propósitos: uno, producir una llamada distintiva, dos, mejorar su sentido del olfato y tres, atraer a su pareja.

## PARASAUROLOFO

Largo: 8'5 metros  
Alto: 3'5 metros  
Periodo: Jurásico superior  
Características: Era el mayor carnívoro de su tiempo. A pesar de que tenía brazos cortos, en sus manos tenía garras afiladas. Cazaba a menudo en grupo. Era un depredador inteligente y agresivo.

## ALOSAURIO

Largo: 27 metros  
Alto: 4'5 metros  
Periodo: Jurásico superior  
Características: Este herbívoro pasa la mayor parte de su tiempo pastando y tragándose toda la comida. Conocido por su pequeña cabeza y su menor cerebro, era considerado como uno de los mayores animales sobre la tierra.

## APATOSAURIO

Largo: 23 metros

Alto: 14 metros

Periodo: Jurásico Superior

Características: Parecido a una jirafa, limpiaba a fondo las copas de los árboles. Con dientes como cinceles y un agudo sentido del olfato. Tenía las patas delanteras más grandes que las traseras.

## BRAQUIOSAURIO

Largo: 13 metros

Alto: 4 metros

Periodo: Cretácico

Características: Tiene pequeñas púas y grandes manchas en su lomo. Se alimentaba de herbívoros. Tenía tres garras en sus extremidades. Los científicos sospechan que podía correr rápidamente gracias a su delgada cola.

## GIGANOTOSAURIO

Largo: 9 metros

Alto: 4 metros

Periodo: Jurásico Superior

Características: Era un herbívoro con placas en la espalda, espinas en la cola, una cabeza pequeña y unas piernas largas. Con sus 17 placas y espinas de aproximadamente 30 centímetros de largo, estaba siempre listo para defenderse.

## ESTEGOSAURIO

Largo: 9 metros

Alto: 3 metros

Periodo: Cretácico Superior

Características: Se alimentaba de plantas y árboles. La parte delantera de su mandíbula tenía forma de pico y lo usaba para cortar vegetación. Tenía tres cuernos hechos de queratina. Sus patas eran muy fuertes y similares a las patas de un elefante actual.

## TRICERÁTOPS

Largo: 6 metros

Alto: 2 metros

Periodo: Cretácico Superior

Características: Estaba cubierto por un caparazón lleno de pinchos. Su cola era parecida a una maza que usaba para defenderse. Con sus complejas vías respiratorias, y sus encías duras, este dinosaurio era apto para su hábitat en el desierto.

## ANQUILOSAURIO

Largo: 1'8 metros

Alto: 2 metros

Periodo: Cretácico Superior

Características: Los velociraptores están considerados como unos de los dinosaurios más inteligentes y veloces. Un cazador muy astuto. Podía llegar a alcanzar los 65km/h.

## VELOCIRRÁPTOR

Largo: 7 metros

Alto: 3 metros

Periodo: Triásico y Jurásico

Características: Carroñero . Con tres garras en cada mano, este dinosaurio tenía una garra extra en cada pata llamadas espolones. Con una gran agilidad, dejaban huellas similares a las de los pájaros y podían correr muy rápido.

## DILOFOSAURIO