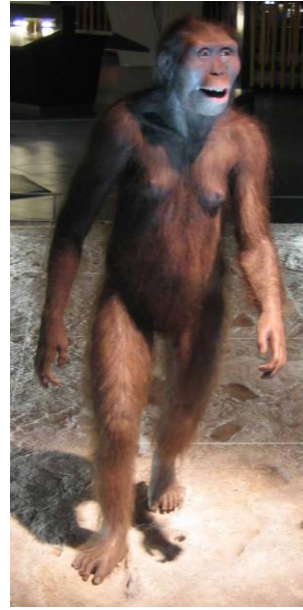


Evolución del  
hombre



Australopithecus  
Afarensis



Australopithecus  
Africanus



Australopithecus  
Robustus



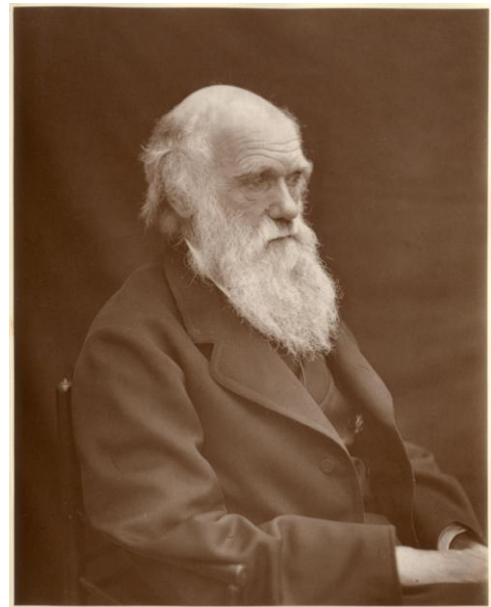
Homo Habilis



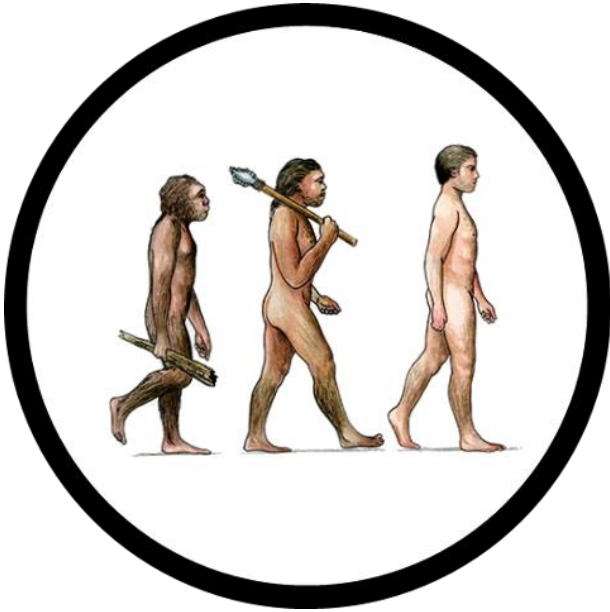
Homo Erectus



Homo  
Neanderthalensis



Homo Sapiens



Evolución del  
hombre



Australopithecus  
Afarensis



Australopithecus  
Africanus



Australopithecus  
Robustus





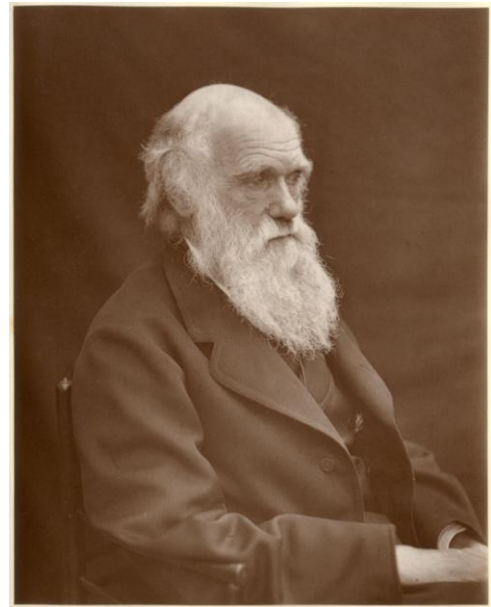
Homo Habilis



Homo Erectus



Homo  
Neanderthalensis



Homo Sapiens

La vida del ser humano durante el Paleolítico era difícil. Como todos los seres de la prehistoria, los primeros hombres tuvieron que enfrentarse a peligros que los acechaban a cada momento y cambios climáticos que ponían en riesgo su supervivencia como especie.

## Evolución del hombre

Tenía el cerebro del tamaño de un chimpancé. A pesar de ir erguido aún tenía mucha actividad arbórea.

Su pecho tenía forma de campana y no de barril.

Vivió entre los 3,9 y 3 millones de años

## Australopithecus Afarensis

Media metro y medio y caminaba erguido aunque con actividad arborícola. Los dientes se parecen más a los nuestros. Vivió hace 3'3 y 2'5 millones de años.

## Australopithecus Africanus

Se denominó robustus por la mandíbula. Que era de mayor tamaño que las de otros australopithecus. Vivió hace 2 y 1'2 millones de años

## Australopithecus Robustus

Vivió hace 1'5 millones y 500000 años. Su cerebro es mayor que el de sus ancestros. Aún tiene algo de actividad arbórea.

## Homo Habilis

Cerebro bastante desarrollado. Era robusto y con una altura promedio de 1'80 metros. Vivió hace 1'7 millones y 70000 años. Convivió con el Homo Habilis.

## Homo Erectus

Vivió hace 230000 y 20000 años. Eran muy robustos y se adaptaron muy bien al frío extremo.

## Homo Neanderthalensis

Desde hace unos 70000 años hasta la actualidad.

## Homo Sapiens