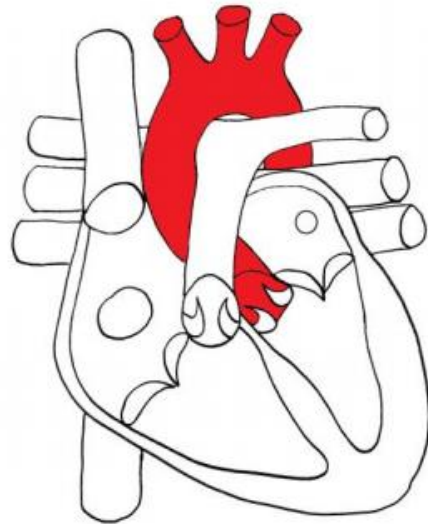
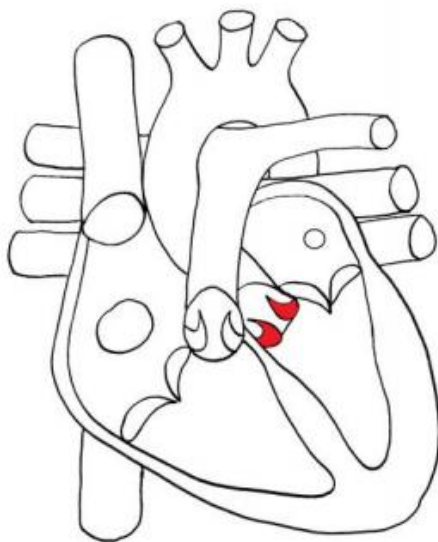


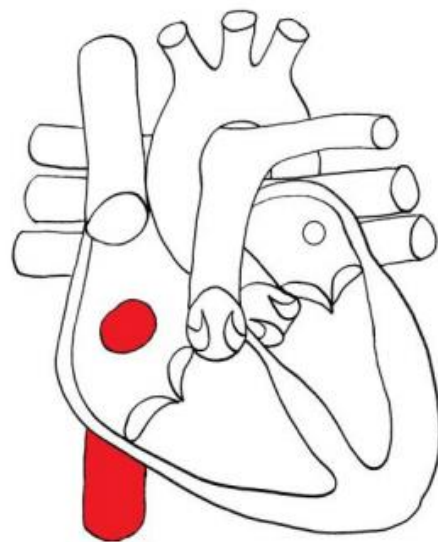
CORAZÓN



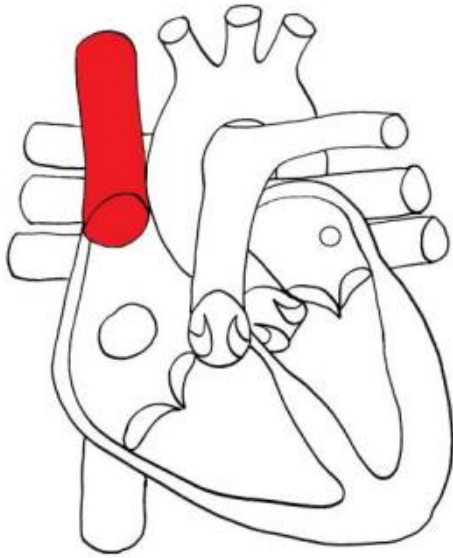
AORTA



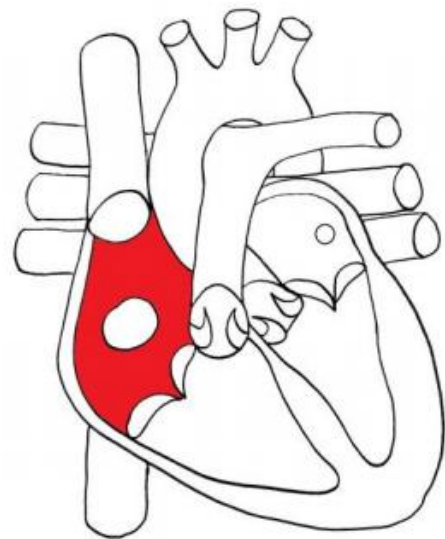
VÁLVULA AORTA



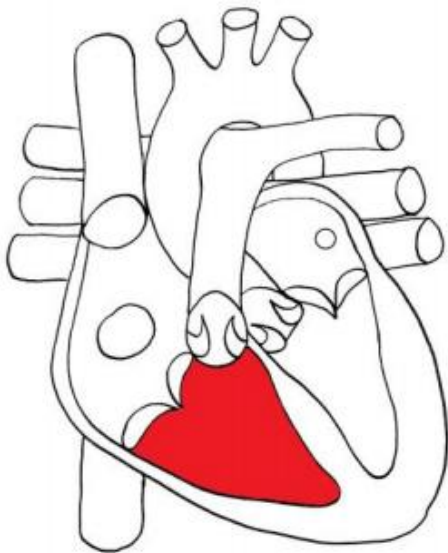
VENA CAVA INFERIOR



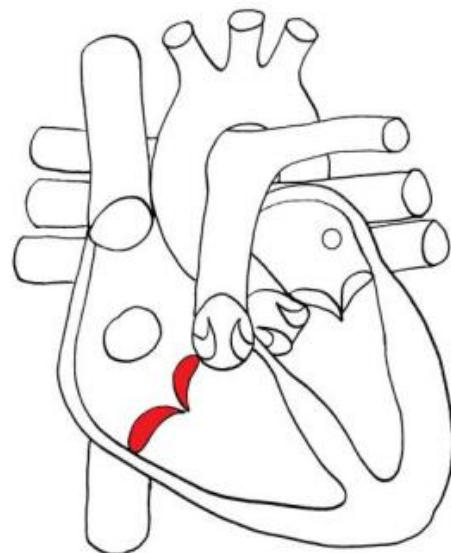
VENA CAVA
SUPERIOR



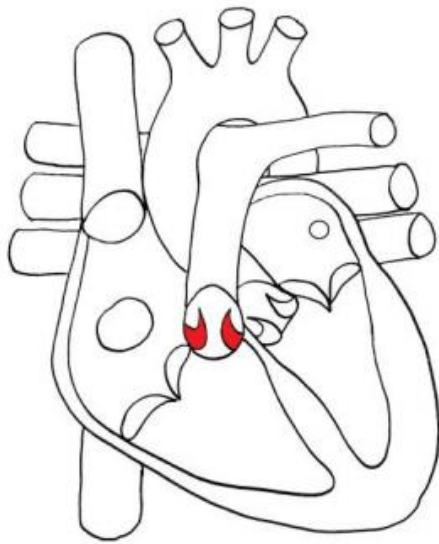
AURÍCULA DERECHA



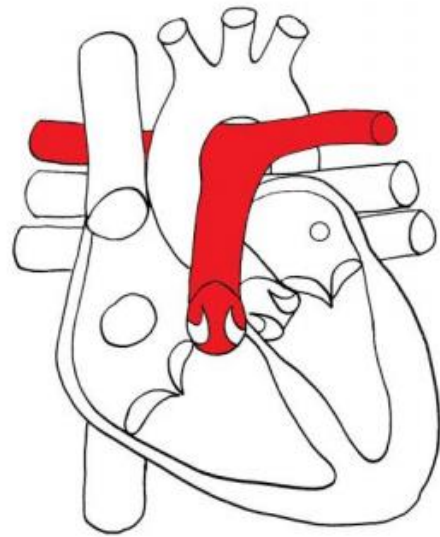
VENTRÍCULO
DERECHO



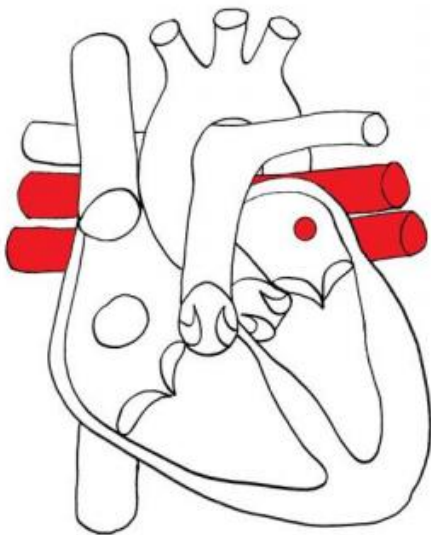
VÁLVULA TRICÚSPIDE



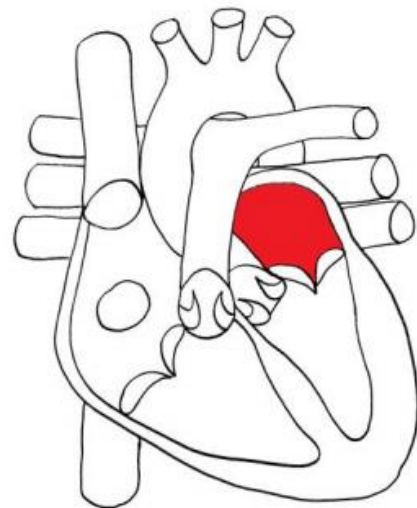
VÁLVULA PULMONAR



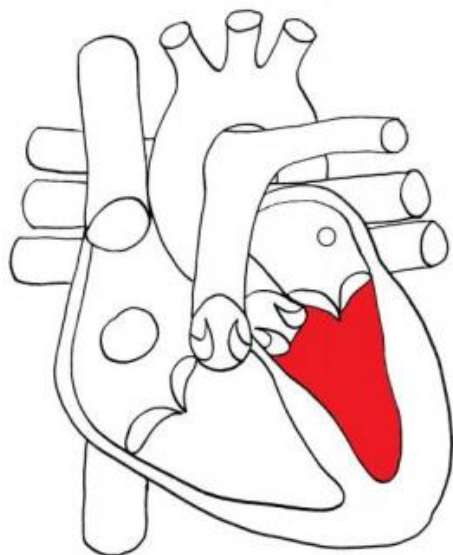
ARTERIA PULMONAR



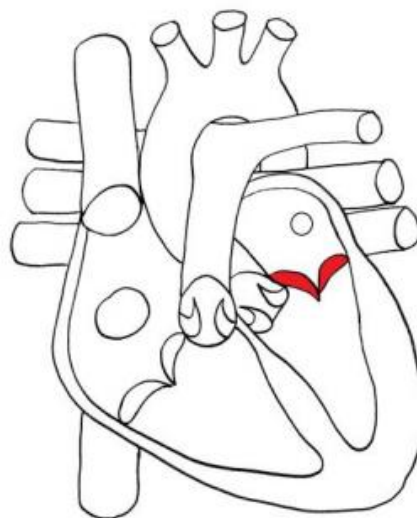
VENA PULMONAR



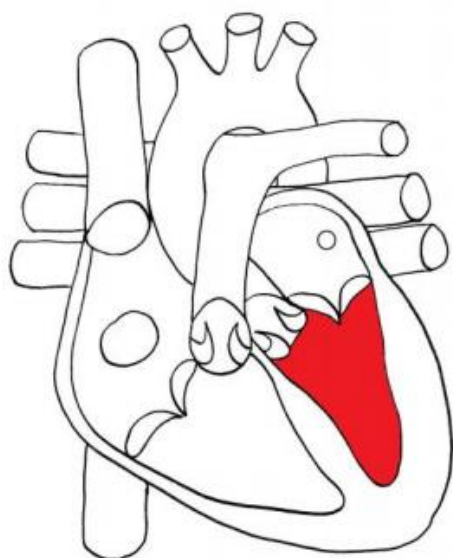
AURÍCULA IZQUIERDA



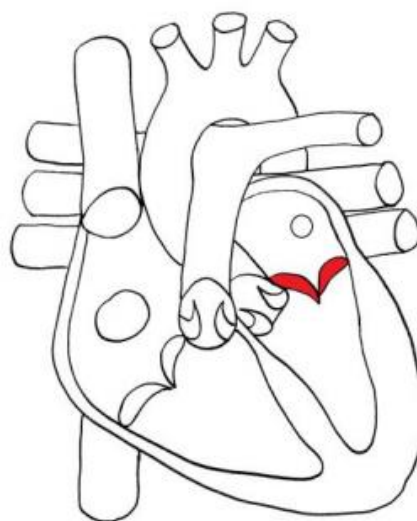
VENTRÍCULO
IZQUIERDO



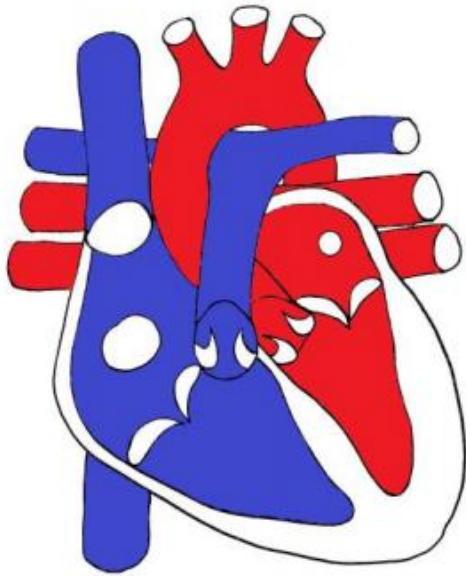
VÁLVULA MITRAL



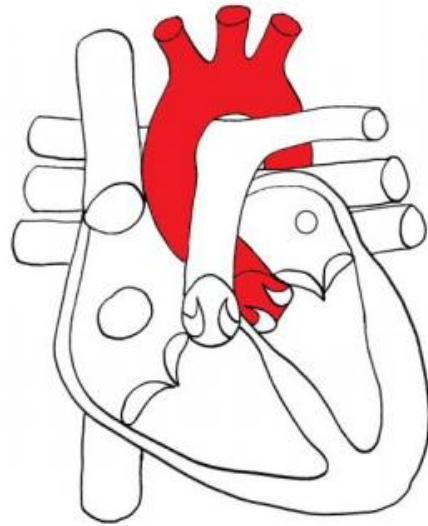
VENTRÍCULO
IZQUIERDO



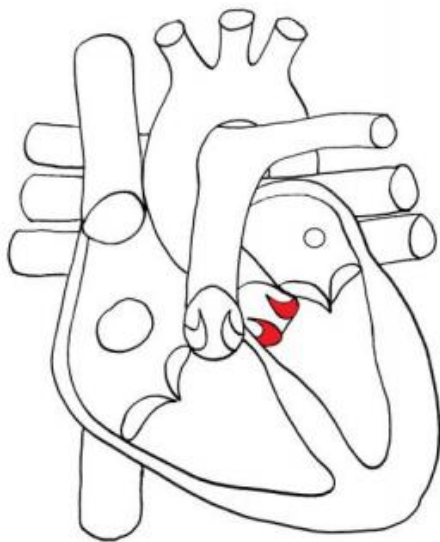
VÁLVULA MITRAL



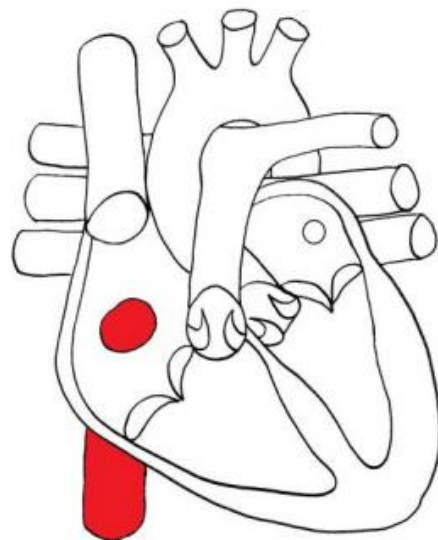
CORAZÓN



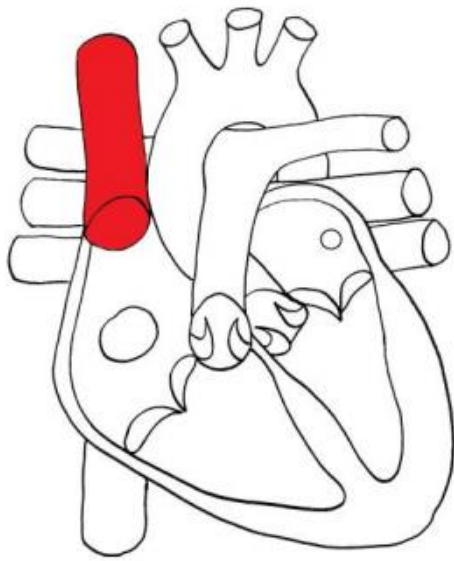
AORTA



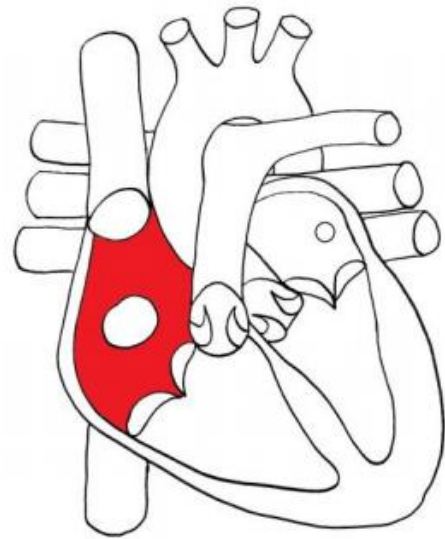
VÁLVULA AORTA



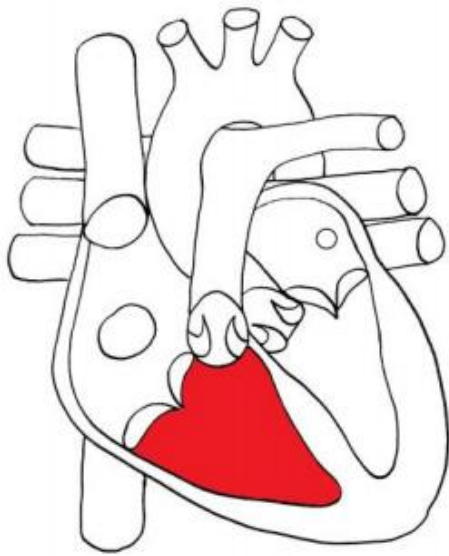
VENA CAVA INFERIOR



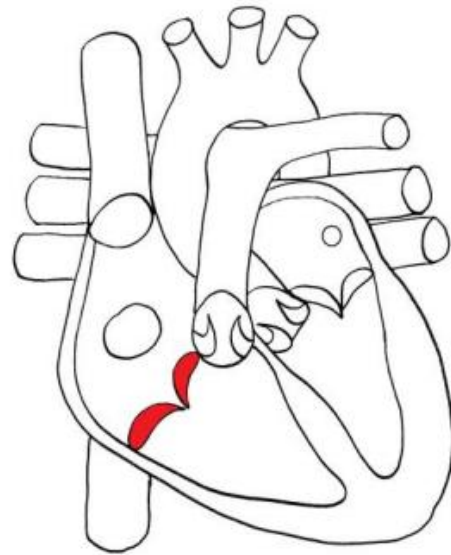
VENA CAVA
SUPERIOR



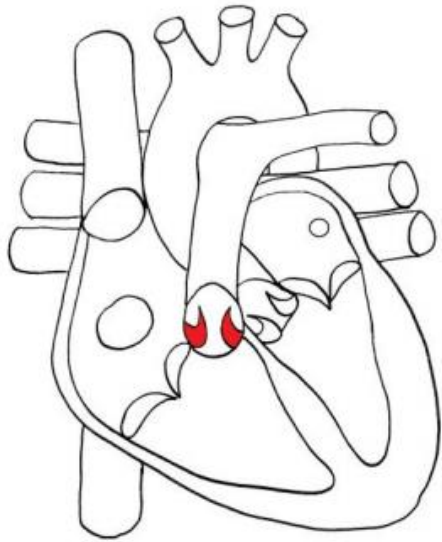
AURÍCULA DERECHA



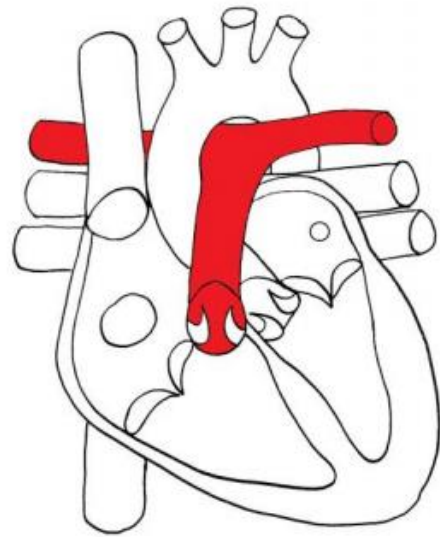
VENTRÍCULO
DERECHO



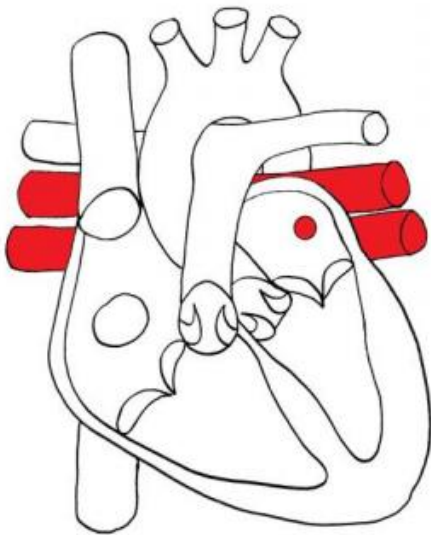
VÁLVULA TRICÚSPIDE



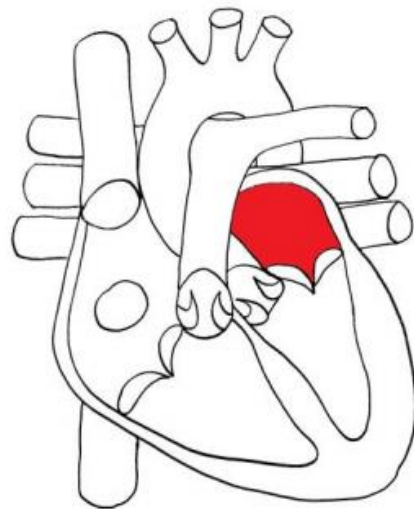
VÁLVULA PULMONAR



ARTERIA PULMONAR



VENA PULMONAR



AURÍCULA IZQUIERDA

ES EL ÓRGANO PRINCIPAL DEL SISTEMA CIRCULATORIO. ESTÁ SITUADO EN EL TÓRAX. ACTÚA COMO UNA BOMBA, BOMBEANDO LA SANGRE POR TODO EL CUERPO.

CORAZÓN

ES LA ARTERIA QUE PARTE DEL VENTRÍCULO IZQUIERDO Y QUE LLEVA LA SANGRE OXIGENADA HACIA TODOS LOS TEJIDOS DEL CUERPO.

AORTA

ES LA VÁLVULA QUE REGULA EL PASO DE LA SANGRE DEL VENTRÍCULO IZQUIERDO A LA AORTA.

VÁLVULA AORTA

TRANSPORTA LA SANGRE QUE PROCEDE DE LAS EXTREMIDADES INFERIORES, EL TÓRAX Y EL ABDOMEN.

VENA CAVA INFERIOR

RECIBE LA SANGRE DE LAS EXTREMIDADES SUPERIORES Y LA CABEZA.

VENA CAVA
SUPERIOR

LAS DOS VENAS CAVAS VIERTEN LA SANGRE EN UNA DE LAS CUATRO CAVIDADES O CÁMARAS DEL CORAZÓN. LA SUPERIOR DERECHA SE LLAMA AURÍCULA DERECHA.

AURÍCULA DERECHA

CAVIDAD INFERIOR DERECHA DEL CORAZÓN QUE IMPULSA LA SANGRE HACIA LOS PULMONES

VENTRÍCULO
DERECHO

ES LA VÁLVULA QUE SEPARA LA AURÍCULA DERECHA DEL VENTRÍCULO DERECHO.

VÁLVULA TRICÚSPIDE

ES LA VÁLVULA QUE REGULA EL PASO DE LA SANGRE DEL VENTRÍCULO DERECHO HACIA LAS ARTERIAS PULMONARES.

VÁLVULA PULMONAR

ES LA ARTERIA QUE LLEVA LA SANGRE DEL CORAZÓN A LOS PULMONES PARA QUE SE OXIGENE.

ARTERIA PULMONAR

ES LA QUE LLEVA LA SANGRE DE LOS PULMONES HACIA EL CORAZÓN.

VENA PULMONAR

ES LA CAVIDAD SUPERIOR DEL CORAZÓN QUE RECIBE LA SANGRE QUE VIENE DE LOS PULMONES.

AURÍCULA IZQUIERDA

CAVIDAD INFERIOR IZQUIERDA DEL
CORAZÓN QUE IMPULSA LA
SANGRE HACIA EL RESTO DEL
CUERPO.

VENTRÍCULO
IZQUIERDO

ES LA VÁLVULA QUE SEPARA LA
AURÍCULA IZQUIERDA DEL
VENTRÍCULO IZQUIERDO.

VÁLVULA MITRAL