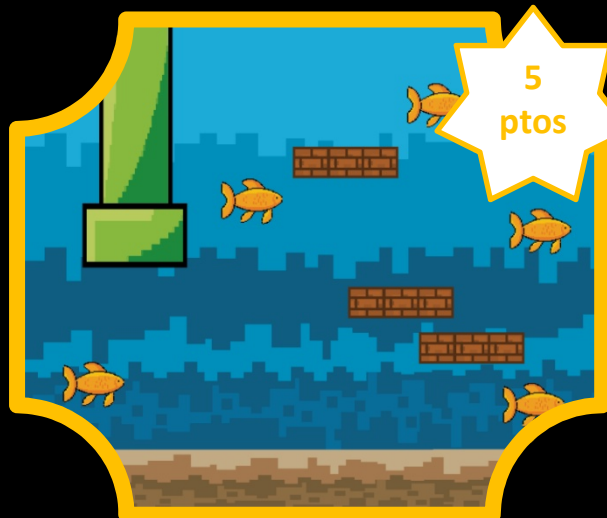


20  
ptos

### Tarjeta Master Exam

+1 punto a añadir al examen de este tema. Puedes guardarla para el examen final de evaluación o recuperación. Válido para el examen que quieras. No acumulable.



5  
ptos

### Tarjeta Waterfalls

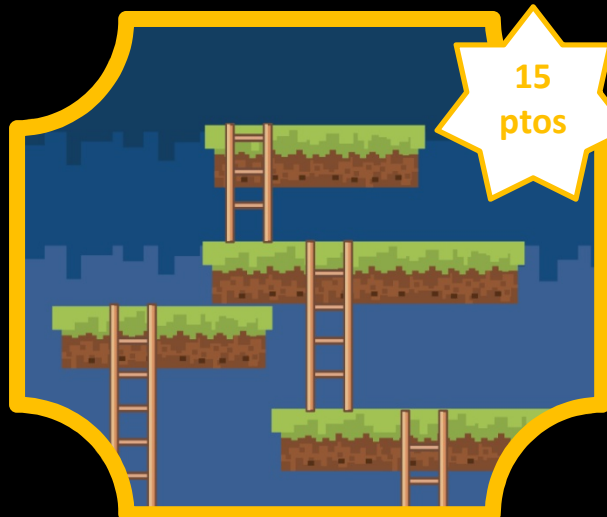
Pase para ir al baño. Tarjeta intransferible. Válida 1 semana.



5  
ptos

### Tarjeta Treasure

Cambio un negativo por un positivo. Válido en tareas, cuaderno o pregunta diaria.



15  
ptos

### Tarjeta Move Move

Con esta tarjeta puedes cambiarte de grupo, pero será la Game Master, quien se intercambia por ti (del grupo al que quieras ir)



6  
ptos

### Tarjeta Súper Exam

+0'5 puntos a añadir al examen de este tema. Puedes guardarla para el examen final de evaluación o recuperación.



10  
ptos

### Tarjeta Jewel

Con esta tarjeta podrás transformar un 4'5 a 5. Válido para cualquier examen.



12  
ptos

### Tarjeta Push

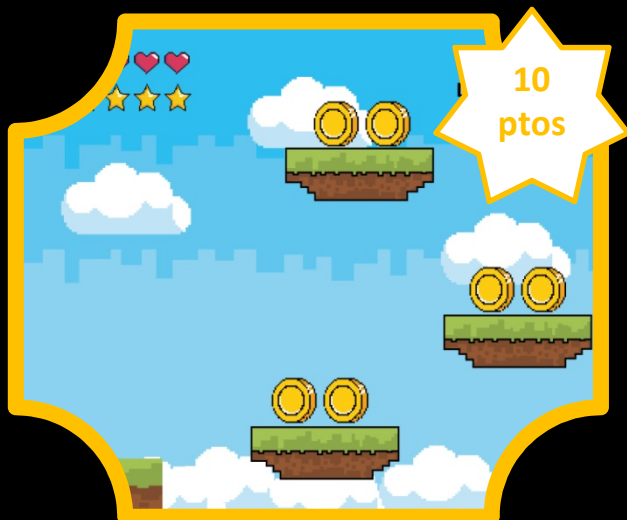
Con esta tarjeta puedes pedirle a la Game Master que te revise **tres** ejercicios durante un examen. Te dirá si están bien, incompletos o si hay errores, no podrá decirte cuáles son.



30  
ptos

### Tarjeta Wonderfull

Podrás intercambiar esta tarjeta por dos tarjetas de tu elección. Tarjeta intransferible.



### Tarjeta Crazy Music

Durante las realización de los ejercicios podrás elegir una canción para poner. La Game Master se reserva el derecho a censurar determinadas canciones.



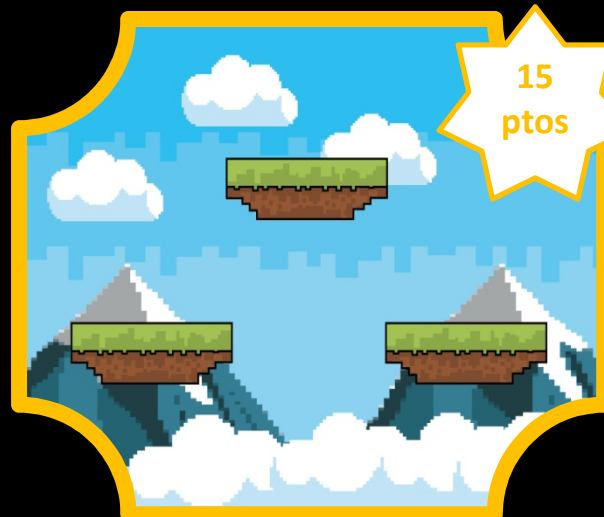
### Tarjeta Next to me

Podrás sentarte con quién quieras. Válido esta sesión.



### Tarjeta Sweet Class

Cambias la tarjeta por una bolsa de chuches. La tarjeta es intransferible, pero lo que hagas con tus chuches es cosa tuya. Puedes cambiar chuches por una opción mas saludable.



### Tarjeta Hop Hop

Sube +1 en la nota de cuaderno de clase. Tarjeta transferible. Válido cualquier evaluación.