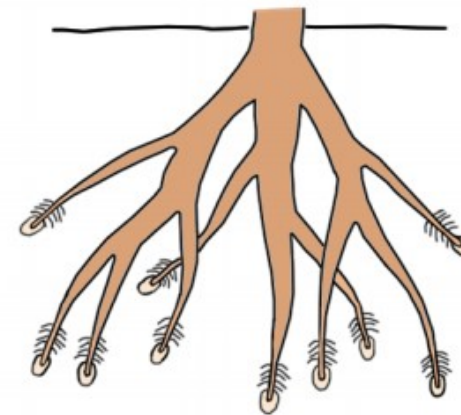


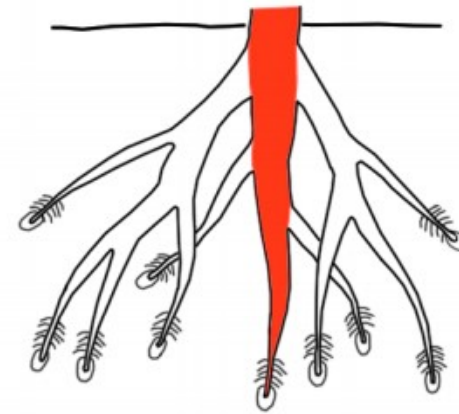
Partes de la Raíz

La raíz es el órgano de la planta que se encuentra bajo tierra. Que sirve al árbol de anclaje y por el que absorbe las sales minerales y el agua.



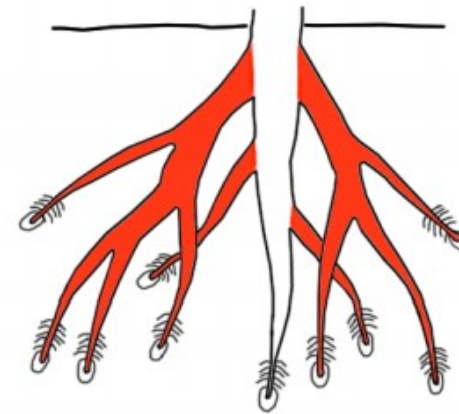
Sistema de
raíces

La raíz principal es la guía principal del sistema de raíces y del que parten todas las demás.



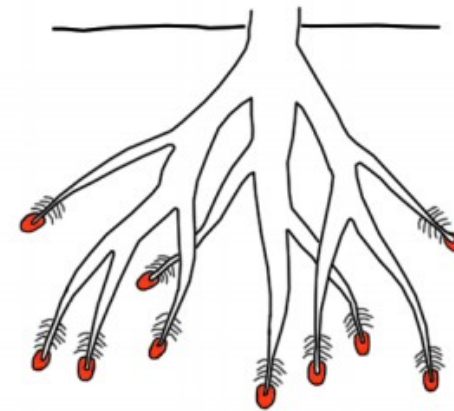
Raíz principal

Las raíces secundarias son las raíces que parten de la raíz principal.



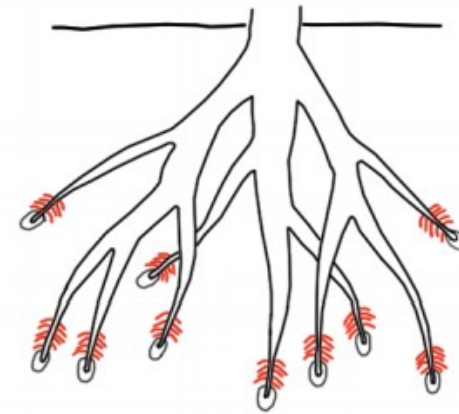
Raíces secundarias

La cofia es la cobertura blanda que se encuentra en la punta de las raíces y que la protege mientras crece.



Cofia

Los pelos absorbentes son los encargados de absorber los nutrientes y el agua de la tierra, para que se distribuyan por todo el árbol.



Pelos absorbentes