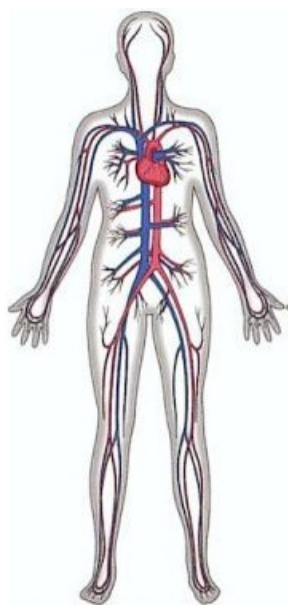


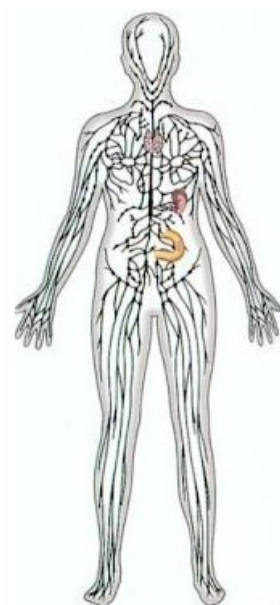
SISTEMA MUSCULAR



SISTEMA ÓSEO



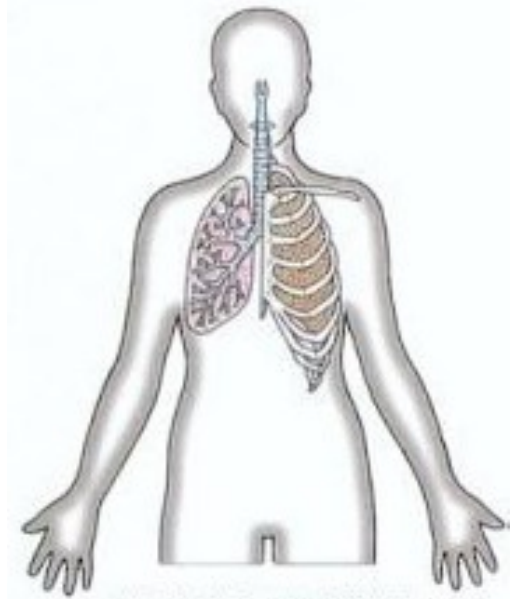
SISTEMA
CIRCULATORIO



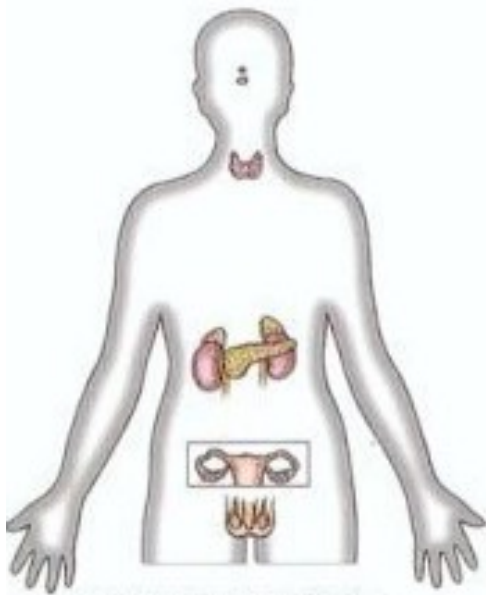
SISTEMA LINFÁTICO



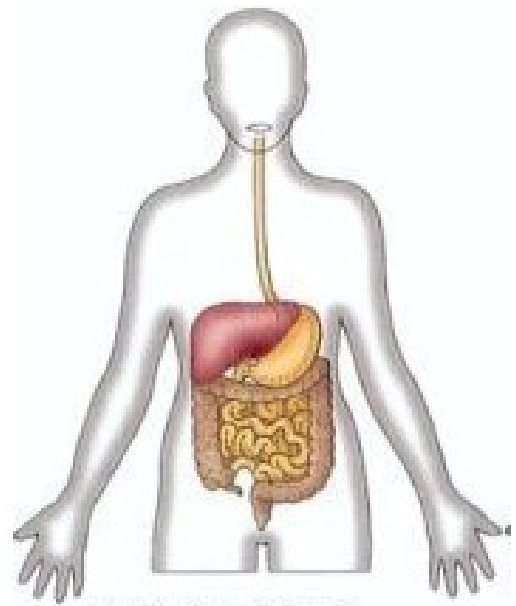
SISTEMA NERVIOSO



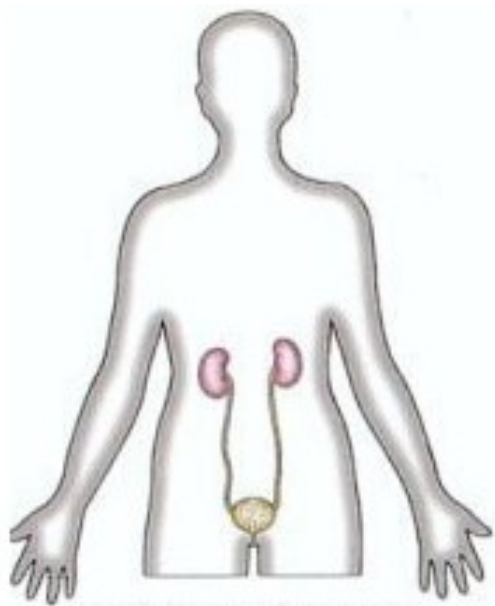
APARATO
RESPIRATORIO



SISTEMA ENDOCRINO



APARATO DIGESTIVO

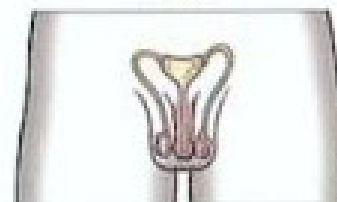


APARATO EXCRETOR

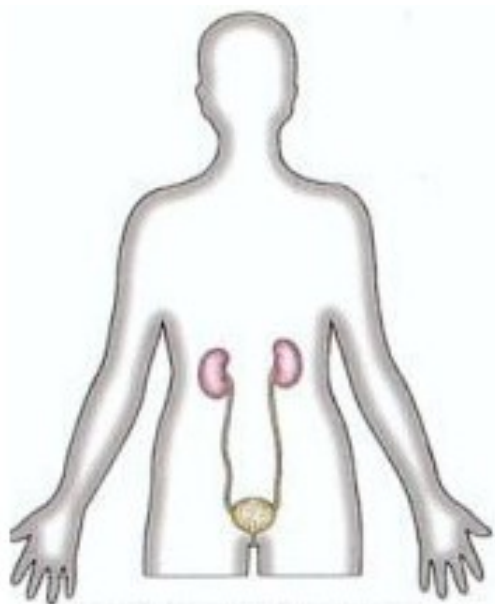
Mujer



Hombre



APARATO
REPRODUCTOR



APARATO EXCRETOR

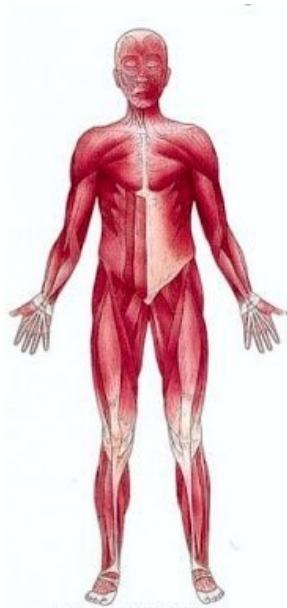
Mujer



Hombre



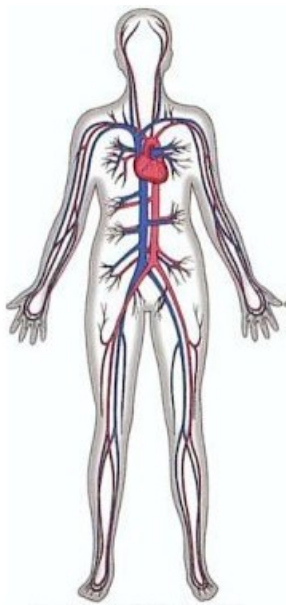
APARATO
REPRODUCTOR



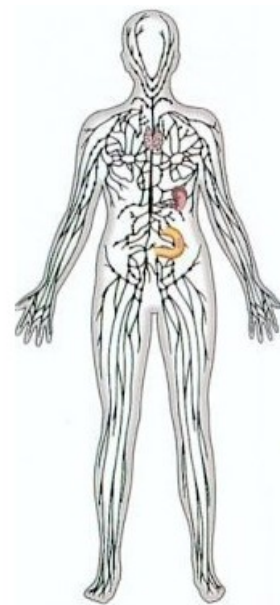
SISTEMA MUSCULAR



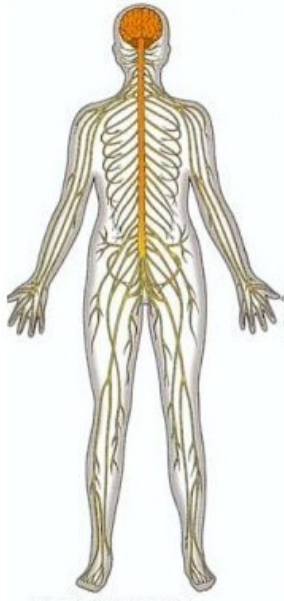
SISTEMA ÓSEO



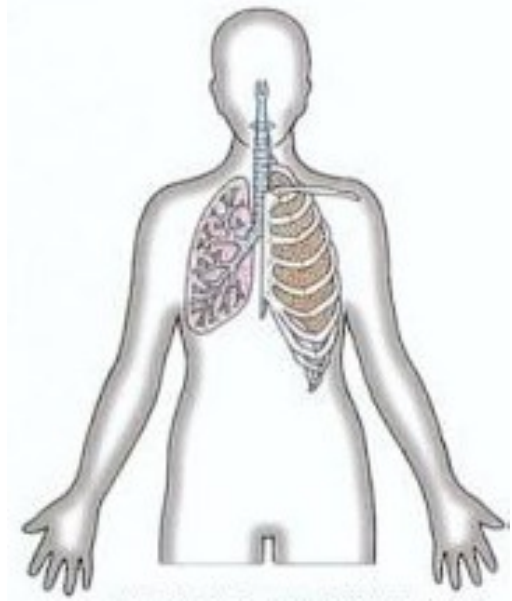
SISTEMA
CIRCULATORIO



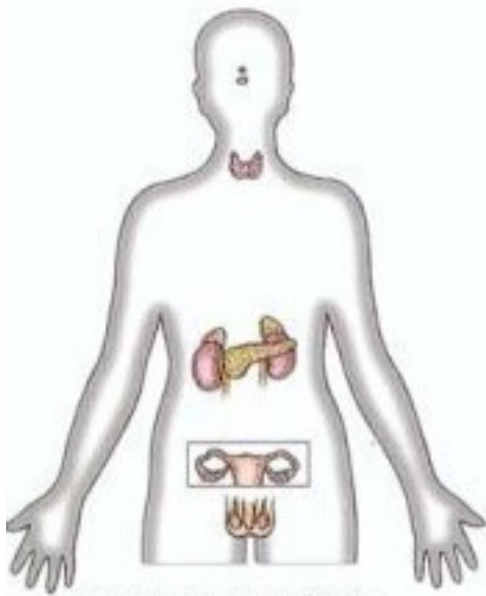
SISTEMA LINFÁTICO



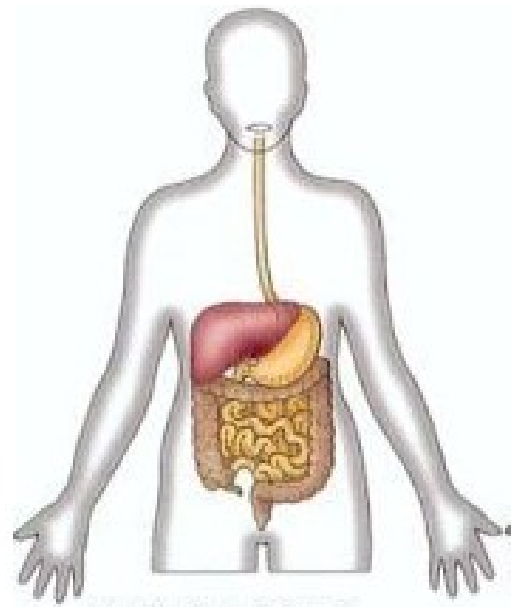
SISTEMA NERVIOSO



APARATO
RESPIRATORIO



SISTEMA ENDOCRINO



APARATO DIGESTIVO

ES EL CONJUNTO DE LOS MÁS DE 650 MÚSCULOS DEL CUERPO, CUYA FUNCIÓN PRINCIPAL ES GENERAR MOVIMIENTO.

SISTEMA MUSCULAR

ES EL CONJUNTO DE 206 HUESOS DEL CUERPO HUMANO, QUE JUNTO AL APARATO MUSCULAR Y EL ARTICULAR FORMAN EL APARATO LOCOMOTOR. ADEMÁS NOS DA SOPORTE Y PROTECCIÓN PARA DETERMINADOS ÓRGANOS.

SISTEMA ÓSEO

ESTÁ FORMADO POR EL CORAZÓN, LAS ARTERIAS, LAS VENAS Y LOS CAPILARES. ES EL ENCARGADO DE MOVER LA SANGRE POR TODO NUESTRO CUERPO.

SISTEMA CIRCULATORIO

ESTÁ FORMADO POR LOS CAPILARES, VASOS Y GANGLIOS LINFÁTICOS, BAZO, TIMO Y MÉDULA ÓSEA. ES EL ENCARGADO DE LAS DEFENSAS DEL CUERPO.

SISTEMA LINFÁTICO

RECOGE, TRANSFIERE Y PROCESA INFORMACIÓN. ESTÁ DIVIDIDO EN SISTEMA NERVIOSO CENTRAL (ENCÉFALO Y MÉDULA ESPINAL) Y EL SISTEMA NERVIOSO PERIFÉRICO (NERVIOS DE TODO EL CUERPO)

SISTEMA NERVIOSO

ES EL ENCARGADO DE INTERCAMBIAR LOS GASES DE LA SANGRE. OXIGENÁNDOLA Y LIBRÁNDOLA DEL DIÓXIDO DE CARBONO.

APARATO RESPIRATORIO

ES EL ENCARGADO DE LAS HORMONAS DE NUESTRO CUERPO. ESTÁ FORMADO POR LAS GLÁNDULAS ENDOCRINAS Y POR EL RIÑÓN Y EL CORAZÓN QUE TAMBIÉN SEGREGAN HORMONAS.

SISTEMA ENDOCRINO

ES EL ENCARGADO DE PROCESAR LA COMIDA. USA LAS ENZIMAS PARA TRANSFORMAR LOS ALIMENTOS EN MOLÉCULAS QUE PODAMOS ASIMILAR.

APARATO DIGESTIVO

ES EL ENCARGADO DE ELIMINAR
LAS SUSTANCIAS TÓXICAS Y LOS
DESECHOS DE NUESTRO CUERPO
MEDIANTE EL SUDOR Y LA ORINA.

APARATO EXCRETOR

SON LOS ENCARGADOS DE
FABRICAR LAS CÉLULAS
REPRODUCTORAS. Y SON
DIFERENTES EN LA MUJER Y EN EL
HOMBRE.

APARATO
REPRODUCTOR